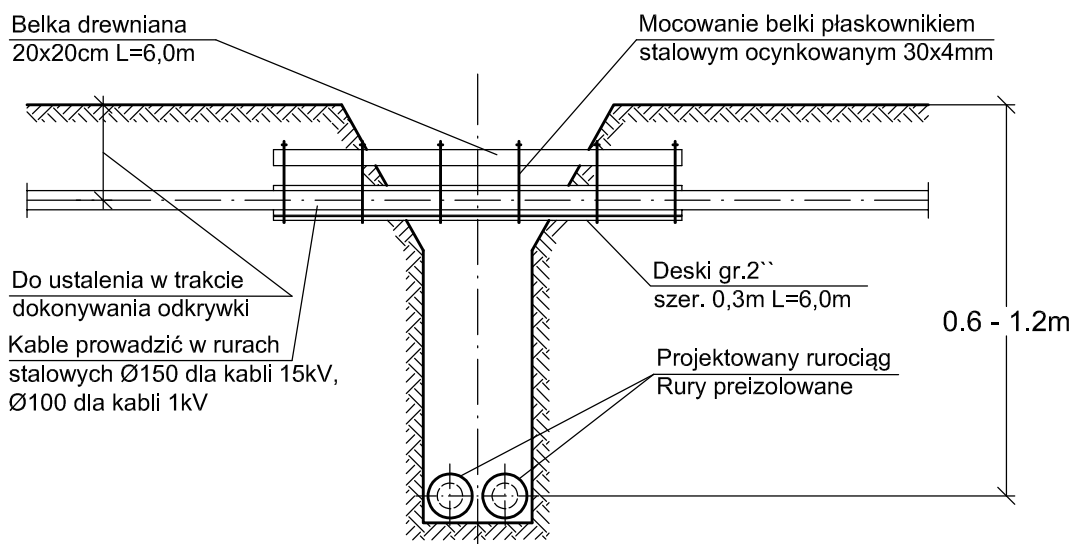



UWAGA:

Pokazane na rysunku rozwiązanie należy stosować dla jednego lub dwóch kabli. Dla większej ilości kabli elektroenergetycznych lub telekomunikacyjnych zastosować podwójne deski i belki. Zamiennie stosować belkę żelbetową.

PRZEKRÓJ A-A



 BIURO PROJEKTOWO USŁUGOWE		92-434 Łódź ul. Maćka z Bogdańca 5 lok. II		tel.: 42 670-81-40 bpuisan@o2.pl bpu.isan@o2.pl	
Nazwa i adres obiektu: Przebudowa sieci ciepł. wraz z przyłączami od istn. preizolowanej sieci 2xDn80 za studnią zaworową S-2034/4 w kier. bud. przy ul. Bratysławskiej 15,17,19 w Łodzi					
Przedmiot rysunku: Sposób zabezpieczenia rur preizolowanych przy skrzyżowaniu z kanalizacją telefoniczną					
Nr rysunku: 20		Branża: sanitarna			
Faza: P.T.		Podpis			
Imię i nazwisko		Nr uprawnień		Podpis	
Projektant	mgr inż. Piotr Harasimczuk	LOD/4943/PBS/22			
Współpraca	mgr inż. Izabela Drobniak-Kamińska	LOD/0563/P00S/06			
Współpraca	techn. Andrzej Kuźniak	-			
Sprawdzający	-	-			
Data: 04.2025	Skala: -				